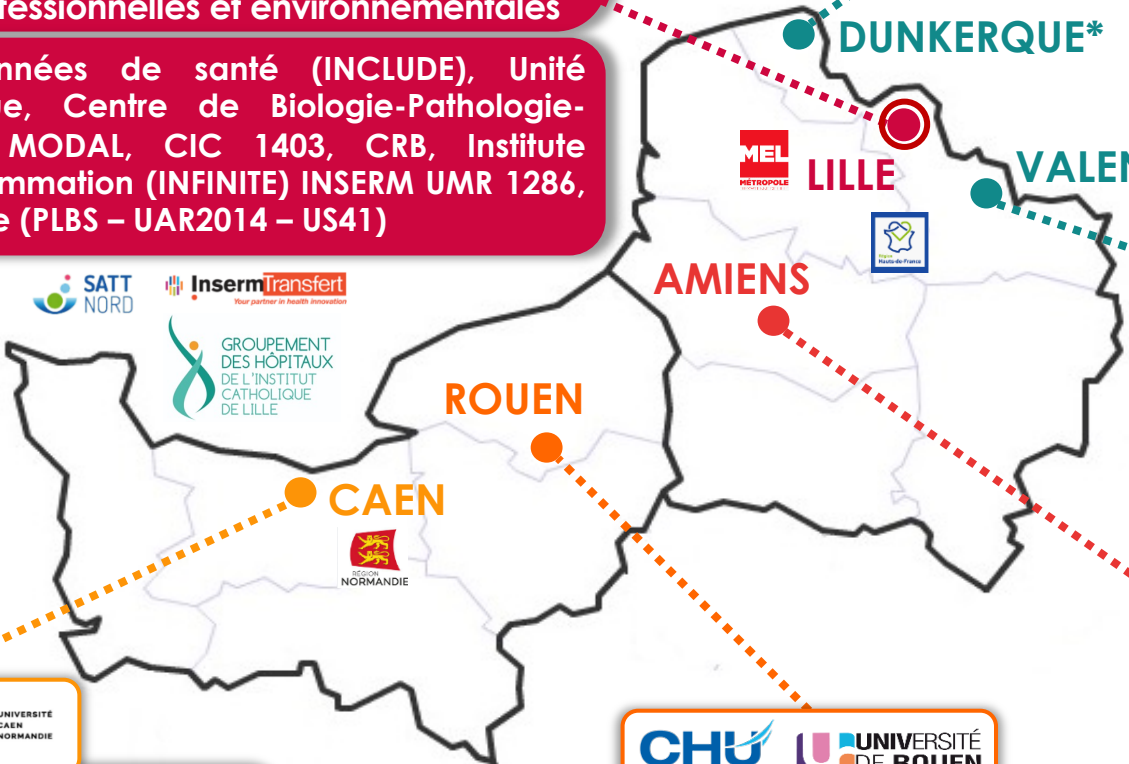


Services : dermatologie, gastro-entérologie adulte - maladies de l'appareil digestif, médecine interne et immunologie clinique, pneumologie et immuno-allergologie, rhumatologie, maladies neuro-inflammatoires, épidémiologie, endocrinologie, service des Maladies Infectieuses et Tropicales, institut de pharmacie, institut d'immunologie, Centre Régional de Pharmacovigilance, consultation de pathologies professionnelles et environnementales

Recherche : Entrepôt de données de santé (INCLUDE), Unité d'Evaluation Médico-Economique, Centre de Biologie-Pathologie-Génétique, METRICS, SCALAB, MODAL, CIC 1403, CRB, Institute For Translational Research in Inflammation (INFINITE) INSERM UMR 1286, Plateformes Genomic@Lille et blille (PLBS - UAR2014 - US41)



Service de médecine interne



Service de médecine interne



Service d'hépatogastroentérologie



Service de Neurologie et CRC-SEP
Service de pharmacovigilance de la recherche clinique
Service de médecine interne



Services de dermatologie, d'hépatogastroentérologie, de neurologie, de pneumologie.

Légende :
* CH partenaire (hors G4)
● Centre coordonnateur

LISTE DES EQUIPES OU SERVICES PARTENAIRES DU PROJET PRECISE*

CHU de Lille :

- Service de Médecine Interne et Immunologie Clinique (Pr David LAUNAY, Pr Eric HACHULLA, Pr Vincent SOBANSKI, Dr Sébastien SANGES) – [Centre de Référence des maladies auto-immunes systémiques rares du Nord et Nord-Ouest](#) et [Centre de Référence des angioedèmes \(CREAK\)](#)
- Service de Dermatologie (Pr Delphine STAUMONT-SALLE)
- Unité fonctionnelle des maladies neuro-inflammatoires (Pr Hélène ZEPHIR, Dr Bruno LEMARCHANT, Dr Tifanie ALBERTO)
- Service de Rhumatologie (Pr Rene-Marc FLIPO, Dr Peggy PHILIPPE, Dr Jean-Guillaume LETAROUILLY)
- [Service de Gastro-entérologie adulte - Maladies de l'Appareil Digestif \(Dr Maria NACHURY, Dr Pauline WILS\)](#)
- [Service de Pneumologie et Immuno-allergologie](#) (Pr Cécile CHENIVESSE)
- Service d'Epidémiologie (Dr Luc DAUCHET)
- [Institute For Translational Research in Inflammation \(INFINITE\) INSERM U1286](#) (Laurent DUBUQUOY, Virginie CHAMEROY, Bertrand MERESSE)
- [SCALAB](#) (Pr Delphine GRYNBERG, Dr Christelle DUPREZ)
- ULR2694 METRICS (Benoît DERVAUX)
- Institut d'Immunologie (Pr Myriam LABALETTE, Pr Sylvain DUBUCQUOI, Dr Guillaume LEFÈVRE)
- Entrepôt de Données de Santé (INCLUDE) (Pr Grégoire FICHEUR, Pr Vincent SOBANSKI)
- Institut de Pharmacie (Dr Chloé ROUSSELIÈRE)
- Service de Consultation de Pathologies Professionnelles et Environnementales (Dr Sébastien HULO)

Hors CHU de Lille :

- CHU d'Amiens : Service d'hépatogastroentérologie (Pr Mathurin FUMERY)
- CHU de Rouen : Service d'hépatogastroentérologie (Pr Guillaume SAVOYE), service de dermatologie (Dr Florence TETART), service de pneumologie (Dr Guillaume MAHAY, Pr Luc THIBERVILLE), service de neurologie (Dr Bertrand BOURRE)
- CHU de Caen : Service de neurologie (Pr Gilles DEFER, Dr Charlotte ARNAUD, Dr Pierre BRANGER), service de médecine interne (Pr Achille AOUBA)
- CH Valenciennes : Service de médecine interne (Dr Thomas QUEMENEUR)
- CH Dunkerque : Service de médecine interne (Dr Amélie LEURS)
- Groupement des Hôpitaux de l'Institut Catholique de Lille (GHICL) : Service de neurologie, Hôpital Saint Vincent de Paul (Dr Arnaud KWIATKOWSKI)
- Université de Lausanne (Suisse) : Pr Sophie LELORAIN, partenaire externe internationale