



Santé de précision dans les  
maladies inflammatoires chroniques

**PROJET FÉDÉRATIF HOSPITALO-UNIVERSITAIRE PRECISE**

PRECISION HEALTH IN COMPLEX IMMUNE-MEDIATED  
INFLAMMATORY DISEASES

**Site porteur :** Lille

Responsable : Pr David LAUNAY

**Sites partenaires :** Amiens, Caen, Rouen

**Sites associés :** Valenciennes, Dunkerque



**Contact :**



fhu.precise@gmail.com



Twitter : @FhuPrecise



Santé de précision dans les  
maladies inflammatoires chroniques

**PROJET FÉDÉRATIF  
HOSPITALO-UNIVERSITAIRE (FHU)**



# LE FHU PRECISE

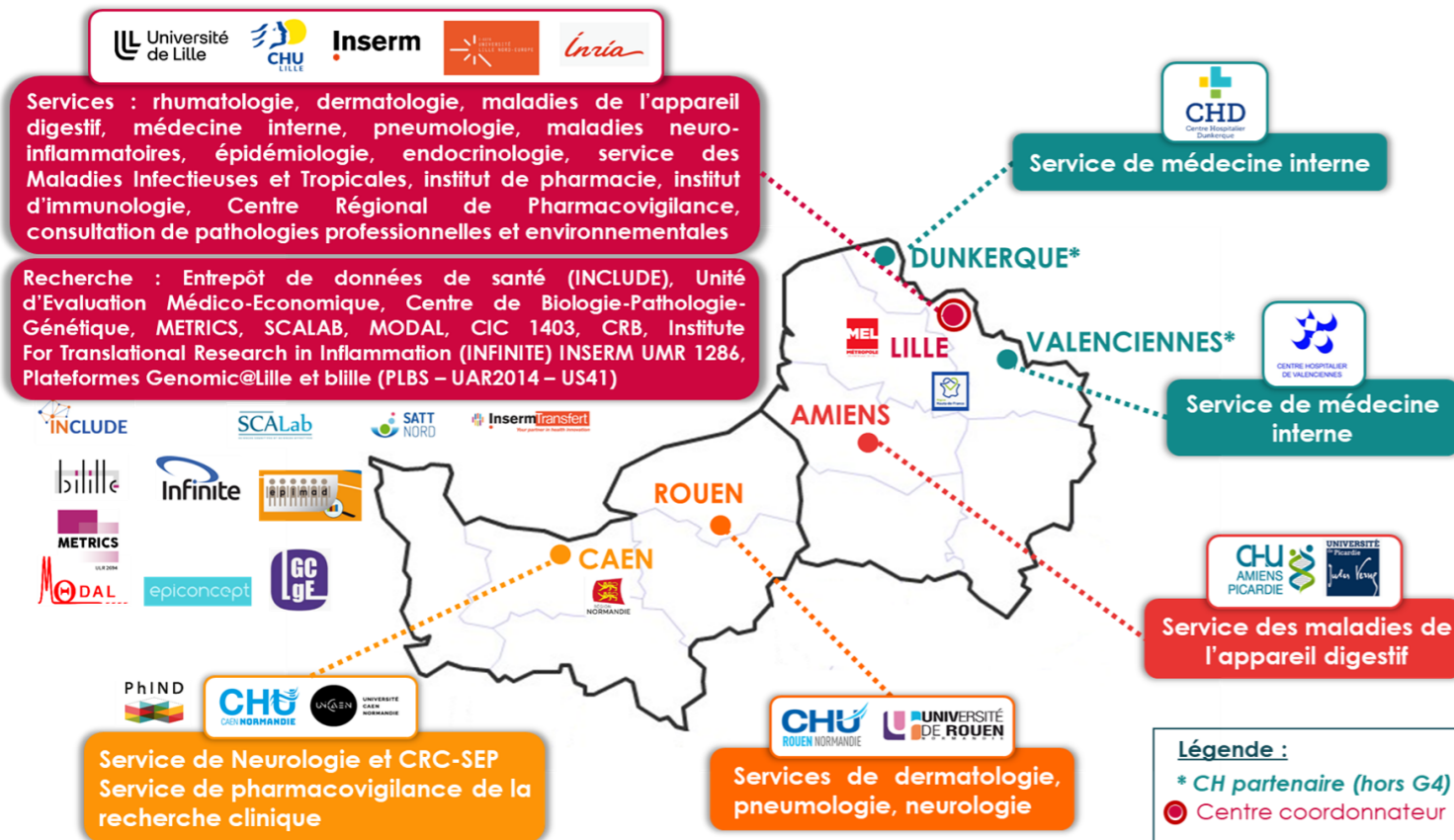
## Thématique

PRECision health in COMplex Immune-mediated inflammatory diseASeS ou Santé de précision dans les maladies inflammatoires complexes

## Objectif

Structurer le soin, la recherche et l'enseignement dans les maladies inflammatoires chroniques dites complexes, caractérisées par une résistance aux traitements et/ou par des complications liées à la pathologie ou aux traitements

## LA COMPOSITION DU FHU



## L'ORGANISATION DU FHU



## LES MISSIONS DU FHU

- Mise en place d'une plateforme clinico-biologique commune interrégionale sur les maladies inflammatoires chroniques.**
- En lien avec les projets pilotes de l'I-Site ULNE, **étude des populations homogènes de patients (clusters)** dans une approche intégrative et de précision (« patient virtuel »).
- Projets de recherche transversaux, multidisciplinaires** intégrant notamment l'impact des facteurs psycho-socio-économiques sur l'évolution et le vécu des patients et l'identification des mécanismes physiopathologiques de la réponse et de la résistance aux traitements ainsi que des complications.
- Optimisation de la prise en charge des patients** ayant une maladie inflammatoire complexe par :
  - L'optimisation des traitements et des inclusions dans les essais thérapeutiques
  - L'optimisation de la prise en charge des complications et effets indésirables ;
  - Le développement d'un réseau régional et interrégional de prise en charge des maladies inflammatoires (mise en place de Réunions de Concertations Pluridisciplinaires (RCPs).
- Education, enseignement et formation** autour des maladies inflammatoires chroniques :
  - Pour les personnels de santé : médecins, étudiants en médecine, IDE etc ;
  - Pour les patients : mallette transversale d'Education Thérapeutique du Patient (ETP), développement d'e-ETP, journées d'informations.

## LES PROJETS FHU : Pourquoi, pour qui ?

À la suite d'un appel à projets lancé par le G4 incluant les CHU d'Amiens, Caen, Lille et Rouen avec le soutien des Universités et de l'Inserm, 8 Fédérations Hospitalo-Universitaires ont été labellisées pour cinq ans à partir de début 2021. Ces FHU visent à « renforcer les relations hospitalo-universitaires au travers d'un projet de recherche, de soin et d'enseignement ».